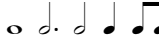



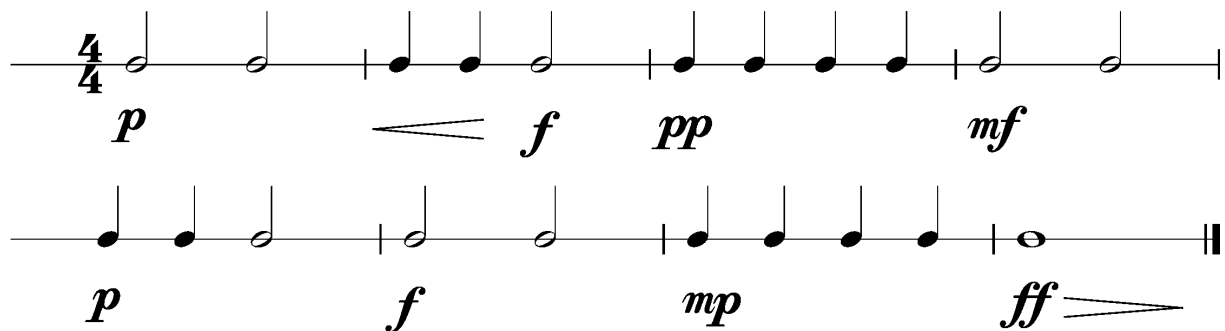
### Anforderungen:

- 3 selbstgewählte Spielstücke: 1 schnelles, 1 langsames, 1 selbstgewähltes oder eines im Ensemble mit anderen Prüflingen/KollegenInnen (max. 12Pkt)
- 3 Tonleitertrainings ab Vorlage (max. 6Pkt)
- Rhythmus klatschen mit  inkl. Pausen (max. 2Pkt)
- 1 Lied ab Blatt spielen mit  (max. 2Pkt)
- Dynamikspiel *ff f mf mp p pp cresc. decresc.* (max. 2Pkt)

Dauer des gesamten Vorspiels ca. 10 Minuten

**Nimm dieses Blatt zum Diplomvorspiel mit!**

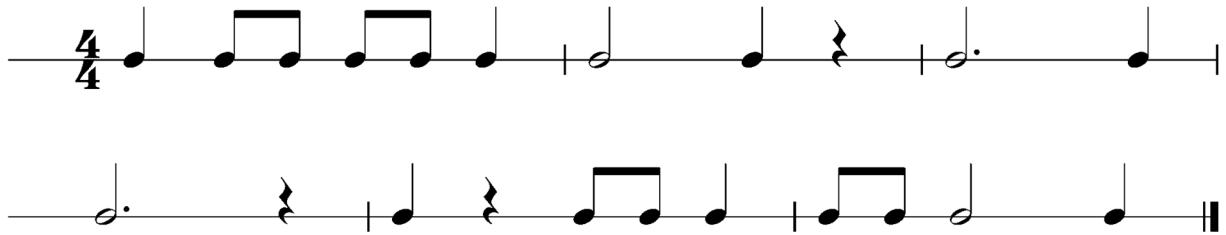
Dies ist ein Beispiel eines Dynamikchecks. Am Vorspieltag erhältst du einen ähnlichen Check (spielen, klatschen oder sprechen).



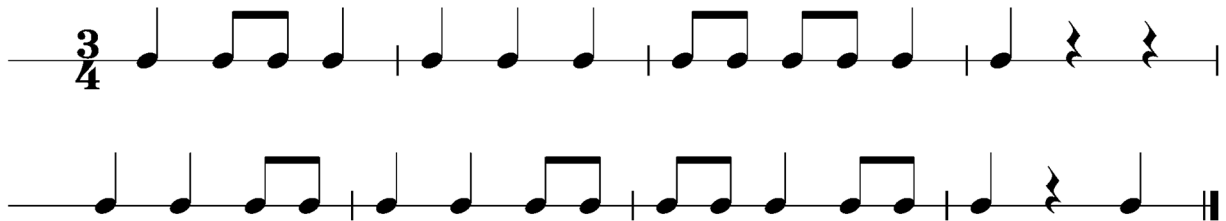
The image shows two musical staves in 4/4 time, illustrating a dynamics check exercise. The first staff contains four measures of music with the following dynamics: *p*, *f*, *pp*, and *mf*. A crescendo hairpin is placed between the *f* and *pp* dynamics. The second staff contains four measures of music with the following dynamics: *p*, *f*, *mp*, and *ff*. A decrescendo hairpin is placed between the *f* and *ff* dynamics. The piece ends with a double bar line.

Dies sind zwei Beispiele eines Rhythmuschecks. Am Vorspieltag erhältst du einen ähnlichen Check (spielen, klatschen oder sprechen).

### Beispiel 1



### Beispiel 2



Die Tonleitertrainings 1 bis 3 kannst du üben, da du diese am Vorspieltag vorspielen musst.

## Tonleitertraining 1



Musical notation for Tonleitertraining 1, consisting of four staves of a C major scale in 4/4 time. The first staff shows the ascending scale (C4-D4-E4-F4-G4-A4-B4-C5), the second staff shows the descending scale (C5-B4-A4-G4-F4-E4-D4-C4), the third staff shows the ascending scale with a lower starting point (C3-D3-E3-F3-G3-A3-B3-C4), and the fourth staff shows the descending scale (C4-B3-A3-G3-F3-E3-D3-C3).

## Das Tonleitertraining 2



Musical notation for Das Tonleitertraining 2, consisting of four staves of a D major scale in 4/4 time. The first staff shows the ascending scale (D4-E4-F#4-G4-A4-B4-C5), the second staff shows the descending scale (C5-B4-A4-G4-F#4-E4-D4), the third staff shows the ascending scale with a lower starting point (D3-E3-F#3-G3-A3-B3-C4), and the fourth staff shows the descending scale (C4-B3-A3-G3-F#3-E3-D3).

## Das Tonleitertraining 3

