

Anforderungen:

- 3 selbstgewählte Spielstücke: 1 schnelles, 1 langsames, 1 auswendiges (ca. 1 Min) oder zu 2./3. im Ensemble (max. 12Pkt)
- 5 Tonleitertrainings ab Vorlage (max. 10Pkt)
- 2 Lieder/Stücke ab Blatt spielen im $4/4$ $3/4$ $2/4$ und mit (max. 2Pkt)
- Rhythmus klatschen mit (max. 2Pkt)
- Dynamikspiel *ff f mf mp p pp sfz fp cresc. decresc.* (max. 2Pkt)

Dauer des gesamten Vorspiels ca. 15 Minuten

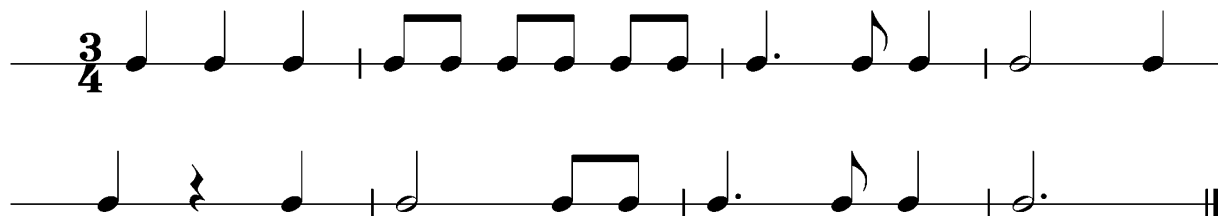
Nimm dieses Blatt zum Diplomvorspiel mit!

Dies ist ein Beispiel eines Dynamikchecks. Am Vorspieltag erhältst du einen ähnlichen (diesen kannst du spielen, klatschen oder sprechen).

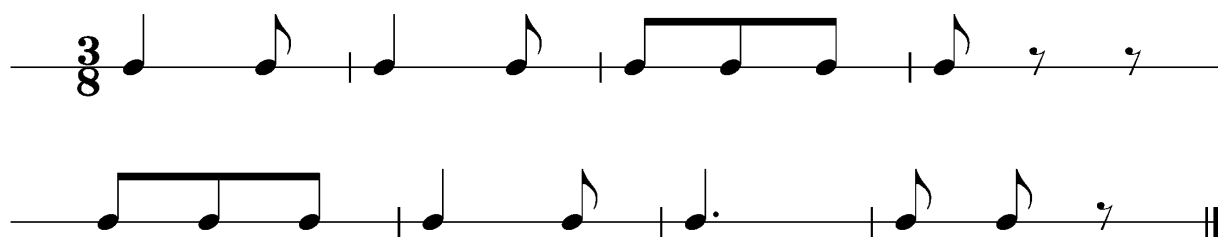
The image shows two staves of musical notation in 3/4 time, illustrating a dynamic check exercise. The first staff begins with a 3/4 time signature and a half note on G4, marked *p*. This is followed by a sequence of quarter notes: A4, B4, C5, B4, A4, G4, marked *f*. The second staff continues with quarter notes: G4, F4, E4, marked *ff*; then quarter notes: D4, C4, B3, marked *pp*; then a half note on G3, marked *fp*; and finally quarter notes: A3, B3, C4, marked *mf*. The piece ends with a double bar line.

Dies sind zwei Beispiele eines Rhythmuschecks. Am Vorspieltag erhältst du einen ähnlichen Check (spielen, klatschen oder sprechen).

Beispiel 1



Beispiel 2



Das Tonleitertraining 1 bis 3 kannst du üben, da du diese am praktischen Vorspieltag vorspielen musst.

Tonleitertraining 1

3/4

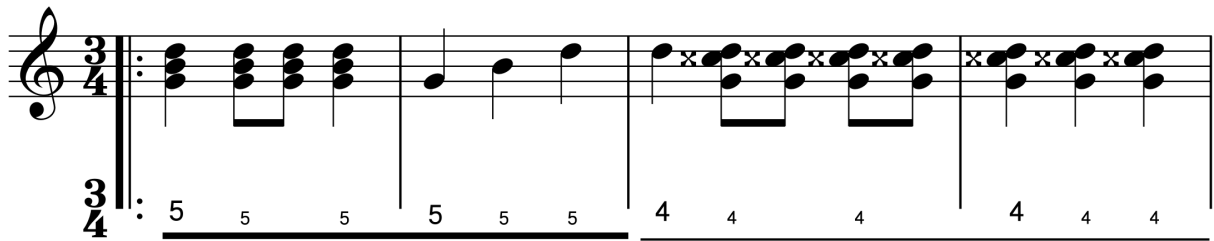
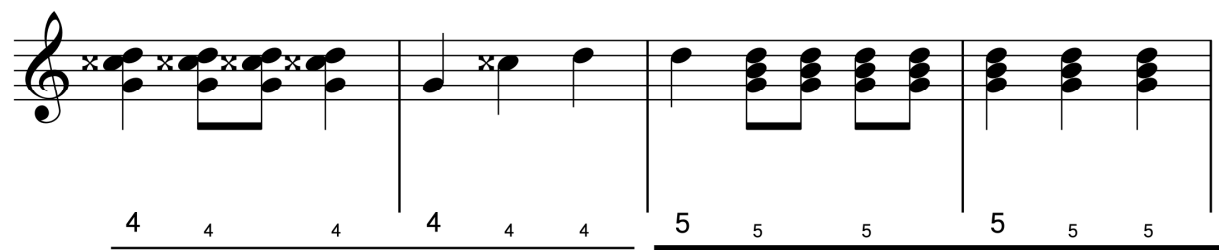
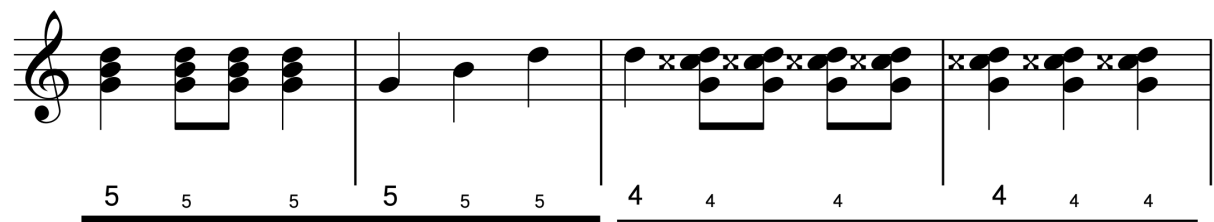
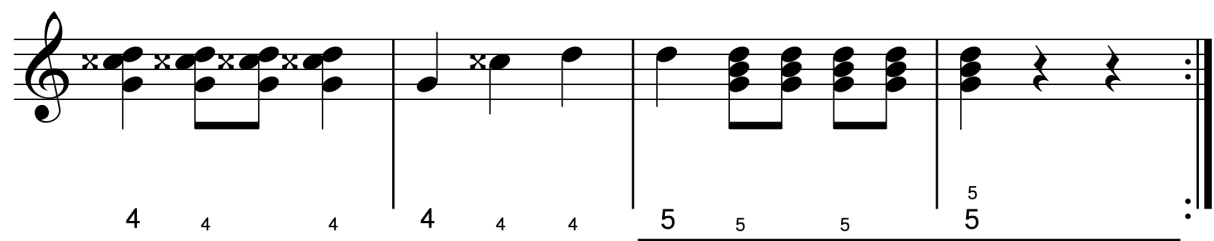
5 5 5 5 5 5 4 4 4 4 4 4

4 4 4 4 4 4 5 5 5 5 5 5

5 5 5 5 5 5 4 4 4 4 4 4

4 4 4 4 4 4 5 5 5 5 5

Tonleitertraining 2

Tonleitertraining 3

3/4

4 4 4 4 4 4

4 4 4 4 4 4

4 4 4 4 4 4

4 4 4 4 4 4