



Einleitung:

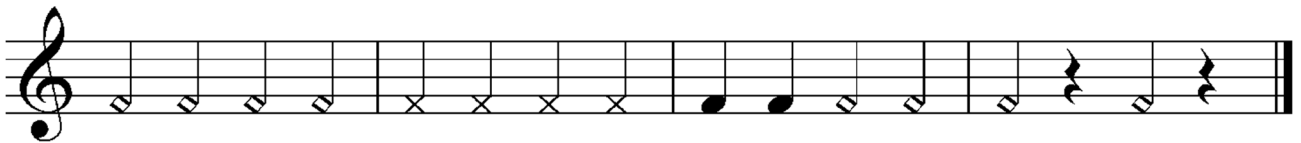
- Du hast am Kurstag von 10.00 – 10.45 Uhr Zeit, alle Posten der Runde 1 zu absolvieren.
Pro Posten gibt's maximal drei Versuche: Bei einem 😊 darfst du weiter – bei einem 😐 musst du nochmals trainieren gehen.
- Um 11.00 Uhr geht's wieder weiter mit Theorieunterricht
- Beim nächsten Kurstag geht's mit Runde 2 weiter.

Bewertungen:

Ziel erreicht (weniger als 3 Fehler)	Ziel fast erreicht
	
Gehe zum nächsten Posten	Bitte nochmals trainieren

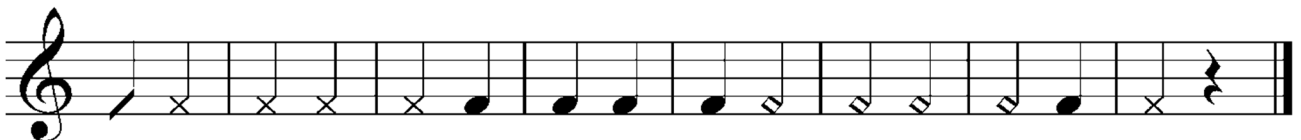
Runde 1

Posten – Liedertraining



1. Versuch	2. Versuch	3. Versuch

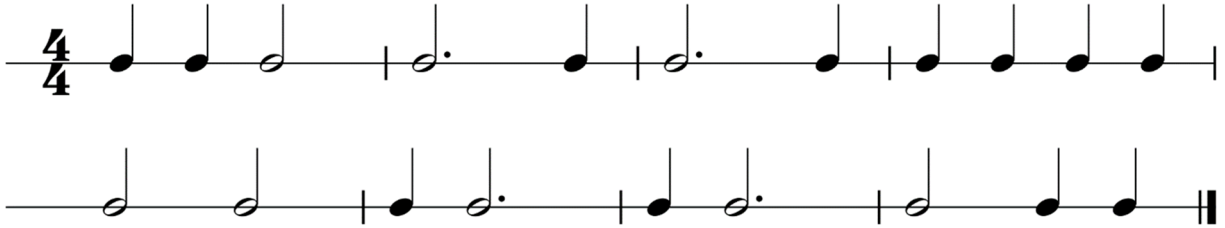
Posten – Tonleitertraining



1. Versuch	2. Versuch	3. Versuch

Posten – Rhythustraining

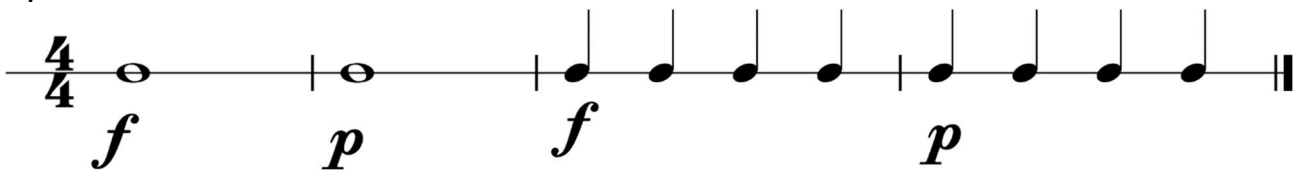
klatschen



1. Versuch	2. Versuch	3. Versuch

Posten – Dynamiktraining

Spiele auf dem einfachsten Ton

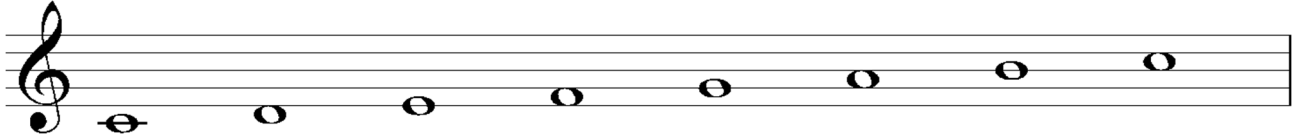


1. Versuch	2. Versuch	3. Versuch

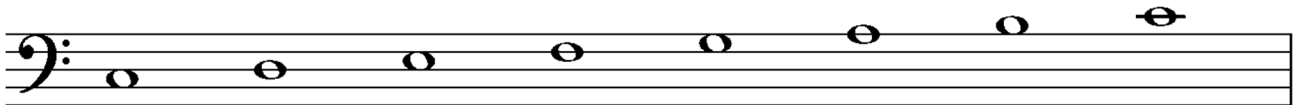
Posten – Notennamenttraining

Nenne die Notennamen

Für Violinschlüssellesende

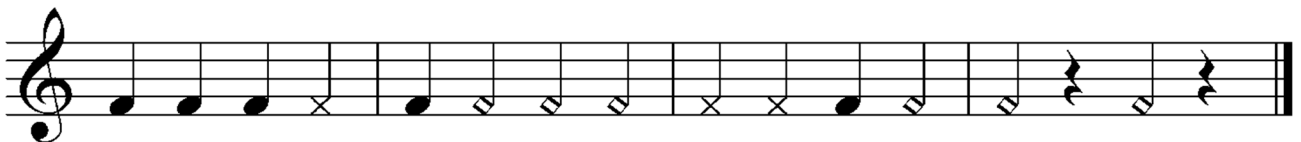
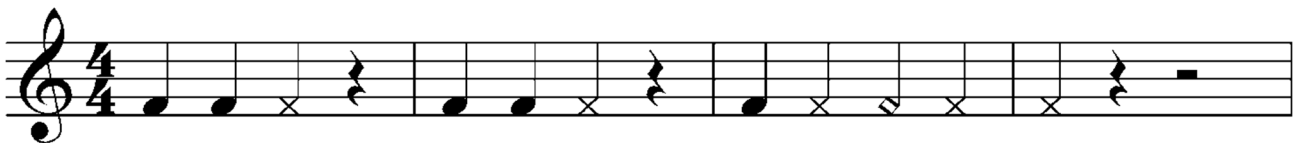


Für Bassschlüssellesende



1. Versuch	2. Versuch	3. Versuch

Falls du noch Zeit hast...



1. Versuch	2. Versuch	3. Versuch

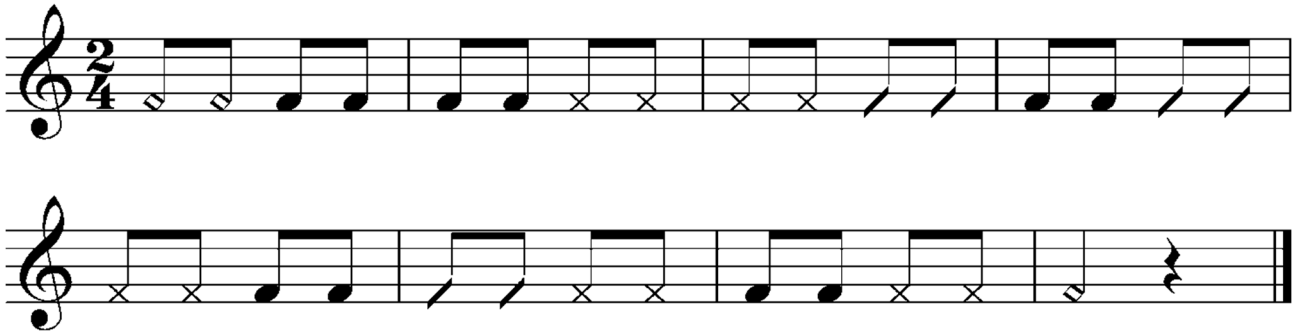
Runde 2

Posten – Liedertraining

The musical notation consists of six staves, each starting with a treble clef and a 3/4 time signature. The notation includes eighth notes, quarter notes, and rests. Some notes are marked with an 'x' or a slanted line, indicating specific rhythmic patterns or accents. The piece concludes with a double bar line.

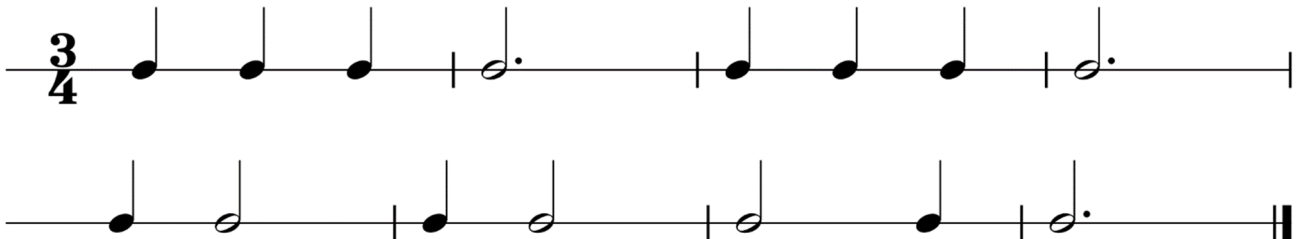
1. Versuch	2. Versuch	3. Versuch

Posten – Tonleitertraining



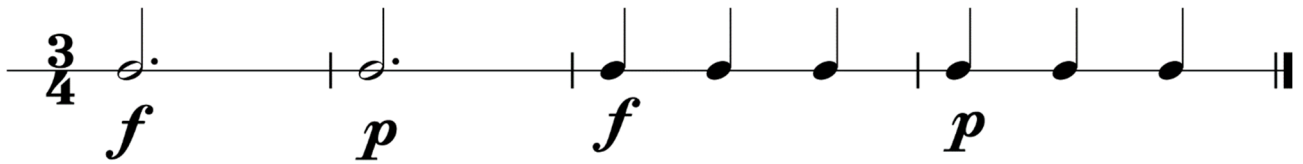
1. Versuch	2. Versuch	3. Versuch

Posten – Rhythmustraining



1. Versuch	2. Versuch	3. Versuch

Posten – Dynamiktraining



1. Versuch	2. Versuch	3. Versuch

Posten – Notennamentraining

Nenne die Notennamen
Für Violinschlüssellesende

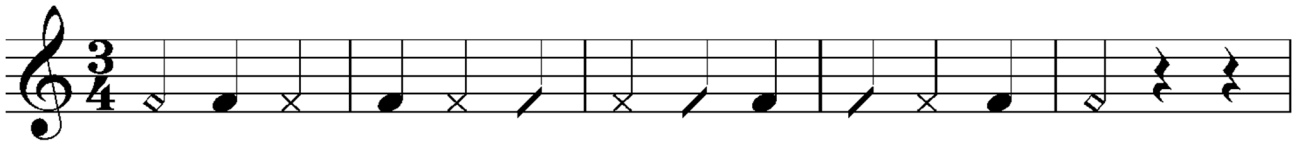



Für Bassschlüssellesende




1. Versuch	2. Versuch	3. Versuch

Falls du noch Zeit hast...



1. Versuch	2. Versuch	3. Versuch